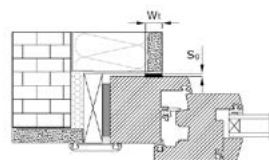


BANDA COMPRIMIBILE BG1

Nastro sigillante autoespandente per giunti esterni con funzionalità BG1, nel sistema d'isolamento termico Grigothem



Campi di impiego

Isolamento di fughe (soggette a carichi statici e dinamici) tra:

- Telaio di serramenti e muratura
- Telaio e controtelaio di serramenti
- Finestra da tetto e copertura
- Davanzale di serramenti e muratura
- Pannelli di isolamento e strutture adiacenti
- Pannelli prefabbricati in calcestruzzo

Vantaggi

Prodotto conforme alla UNI 11673-1. Testato secondo i requisiti della Normativa Tedesca DIN 18542.

Risponde alle prescrizioni del Gruppo di Sollecitazione BG 1.

Eccellenti proprietà isolanti acustiche e termiche, aperto alla diffusione del vapore.

BANDA COMPRIMIBILE rimane permanentemente elastico ed altamente resistente ai movimenti continui. Si espande riempiendo la cavità del giunto (anche in spazi irregolari) e si comprime contro le pareti dello stesso assicurando la tenuta contro la pioggia battente.

Resistente ai raggi UV (non richiede l'utilizzo di coprifilo), barriera contro vento, polveri, acqua battente.

Applicazione

Nastro autoespandente in schiuma di poliuretano impregnato con tecnopolimeri.

Le superfici devono essere asciutte, pulite e senza olio, grasso e polvere.

Considerare 10 mm di nastro in più per ogni metro di giunto da sigillare/riempire.

Togliere la pellicola protettiva e incollare il nastro su una delle due superfici. Utilizzare una spatola se necessario.

Realizzare le giunzioni a "L", "T", e "X" senza piegare il nastro contro gli spigoli del serramento, ma accostando le sue estremità tagliate ad angolo retto. Nel giunto a "L" una delle sezioni del nastro deve essere prolungata oltre lo spigolo del serramento per una lunghezza almeno pari alla larghezza del nastro Wt.

Dati tecnici

Larghezza nastro Wt [mm]	Larghezza fuga Sg [mm]	Lunghezza nastro [m]	Stoccaggio [mesi]
15	2÷6	12	24

Caratteristica tecnica	Unità di misura	Normativa di riferimento test	Valore
Base	[-]	—	Dispersione polimerica ignifuga
Consistenza	[-]	—	Schiuma morbida PUR impregnata
Colore	[-]	—	Nero - Grigio
Gruppo di sollecitazione	[-]	[DIN 18542]	BG1
Permeabilità all'aria (piano esterno)	[m ³ /(h m (daPa) ^{2/3})]	[DIN EN 12114]	a < 1,0
Tenuta alla pioggia battente	[Pa]	[DIN EN 1027]	Δp ≥ 600
Tenuta alla pioggia battente nell'incrocio delle fughe	[Pa]	[DIN EN 1027]	Δp ≥ 600
Resistenza alle variazioni di temperatura	[°C]	[DIN 18542]	-30 ÷ +90
Resistenza alla luce e agli agenti atmosferici	[-]	[DIN 18542]	Conforme
Compatibilità con materiali edili adiacenti	[-]	[DIN 18542]	Conforme
Permeabilità del vapore	[m / 50 mm]	[DIN EN ISO 12572]	sd ≤ 0,50 (traspirante)
Classificazione resistenza al fuoco materiali edili	[-]	[DIN 4102]	B1
Conducibilità termica	[W / (m K)]	[DIN 12667]	0,054
Range temperatura di stoccaggio	[°C]	—	+1 ÷ +20
Emissione di sostanze volatili (VOC - COV)	μg/m ³	[ISO 16000]	TVOC < 5 riferimento a 28 gg

Note:

Prodotto commercializzato

v. 06/2021